



اگر ت ساحلی
Egretta gularis
Western Reef Heron



اگر ت بزرگ
Egretta alba
Great White Heron



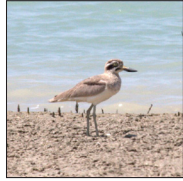
پلیکان با خاکستری
Pelecanus crispus
Dalmatian Pelican



جدابیت اصلی جنگل‌های حرا تنوع
بی‌نظیر پرندگان آن است



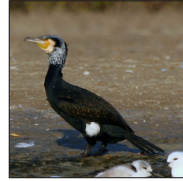
حواصیل هندی
Ardeola grayii
Indian Pond Heron



چاقق هندی
Esacus recurvirostris
Great Stone Plover



عقاب ماهی‌گیر
Pandion haliaetus
Osprey



بالان بزرگ
Phalacrocorax carbo
Cormorant



حواصیل خاکستری
Ardea cinerea
Grey Heron



کفچه نوک
Platalea leucorodia
Spoonbill



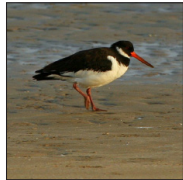
فلامینگوی بزرگ
Phoenicopterus ruber
Greater Flamingo



سنقر تالابی
Circus aeruginosus
Marsh Harrier



سلیم خرچنگ‌خوار
Dromas ardeola
Crab Plover



صدف خوار
Haematopus ostralegus
Oystercatcher



گیلان‌شاه بزرگ
Numenius arquata
Curler



کرکس مصری
Neophron percnopterus
Egyptian Vulture



پرستوی دریایی خزر
Sterna caspia
Caspian Tern



سسک پر سرو صدا
Acrocephalus stentoreus
Clamorous Reed Warbler



گیلان‌شاه خنایی
Limosa lapponica
Bar-tailed Godwit



کاکایی سرسیاه
Larus ridibundus
Black-headed Gull

ذخیره‌گاه زیت‌سنگ حرا

منطقه حفاظت شده حرا در استان هرمزگان با ۸۵۶۸۶ هکتار وسعت، یکی از ۹ ذخیره‌گاه زیست‌کره منتخب یونسکو در ایران و تنها ذخیره‌گاه ساحلی در آب‌های شمالی خلیج فارس است. این منطقه به عنوان یک تالاب بین‌المللی در کنواسیون رامسر ثبت شده و از طرف سازمان بین‌المللی پرندگان به عنوان یکی از مناطق مهم زادآوری و زمستان‌گذرانی پرندگان در ایران معرفی شده است. همچنین علاوه بر عنوان بین‌المللی فوق، یک منطقه حساس دریایی نیز محسوب می‌شود. منطقه حفاظت شده حرا که در تنگه خوران، بین جزیره قشم، سواحل حوزه بندر خمیر و در مصب و دلتای رودخانه مهران قرار گرفته، از سال ۱۳۵۱ انتخاب و تحت حفاظت قرار گرفته است. جنگل‌های حرای این منطقه در اراضی خیس، گلی و تالاب‌های گسترده جزر و مدی این دلتا بصورت نامنظم و با انبوهی متفاوت پراکنده‌اند.

این منطقه وسیع‌ترین رویش‌گاه جنگل‌های حرا در ایران و خلیج فارس است و ۸۶ درصد جنگل‌های حرای ایران را در بر می‌گیرد و از نظر تنوع‌زیستی بسیار حائز اهمیت است. تعداد ۱۲ روستا در حاشیه و داخل این منطقه حفاظت شده وجود دارند و معیشت و اقتصاد محلی اکثر افراد بومی به دلیل ماهی‌گیری و برداشت سر شاخه برای دام‌ها به جنگل حرا وابسته است. این ذخیره‌گاه با مشکلاتی مانند آلودگی نفتی آب دریا ناشی از قاچاق گازوئیل، برداشت بی‌رویه از ذخایر آبزیان، وجود گونه‌های غیر بومی مانند موش سیاه و گربه‌های اهلی که به منطقه وارد شده‌اند و جمع‌آوری تخم پرندگان زاد آور مواجه است که این عوامل تنوع‌زیستی منطقه را تهدید می‌کنند.

انجمن طرح سرزمین
گردآوری: طاهر قدیریان، فرزانه اعتضادی‌فر
گرافیک: پویان محسنی‌نیا
عکس‌ها: حامد مشیری، طاهر قدیریان، میثم قاسمی، حسن شریفی
تلفن: ۰۲۲۸۳ ۲۲۸۳ (۰۹۸۲۱)
www.plan4land.org | info@plan4land.org



پوری‌بویز
Neophocaena phocaenoides
Finless porpoise



دلفین کوه‌زشت
Sousa chinensis
Humpback Dolphin



روباه معمولی
Vulpes vulpes
Common Fox



پستانداران خشکی زی
و دریازی جنگل‌های حرا
به ندرت دیده می‌شوند



گل‌خوگر
Periophthalmus
Mudskipper



جنگل‌های حرا مکان
زادآوری ماهیان و دارای تنوع
ناشناخته‌ای از ماهیان است



موش سیاه
Rattus rattus
Black Rat



گراز، خوک وحشی
Sus scrofa
Wild Boar



لاک پشت دریایی سبز
Chelonia mydas
Green turtle



لاک پشت دریایی عقاب‌بسی
Eretmochelys imbricata
Hawksbill turtle



خزندگان جنگل‌های حرا
در معرض خطر نابودی قرار دارند



چندل
Rhizophora mucronata
True (Asiatic) Mangrove

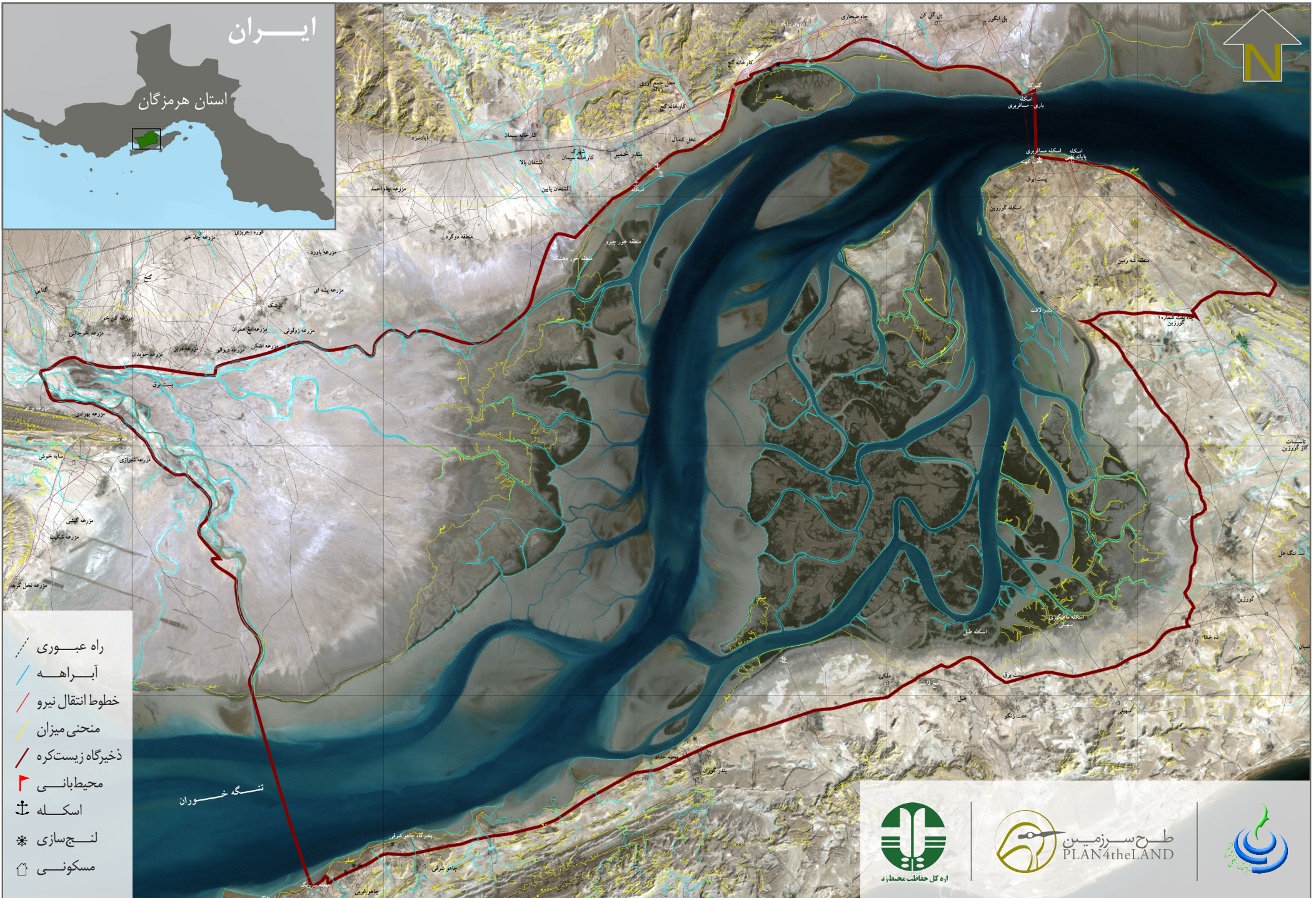


حرا
Avicennia marina
Grey Mangrove

حفاظت از تالاب‌ها، برای مردم، برای طبیعت

ایران

استان هرمزگان



- راه عبوری
- آبراهه
- خطوط انتقال نیرو
- منحنی میزان
- ذخیره‌گاه زیست‌کره
- محیط‌بانی
- اسکله
- لنج‌سازی
- مسکونی

تنگه خوردان



اوه کل حفاظت محیط‌زده

